

1. Denominación

COMPOFUTBOL X-TRESS

2. Definición

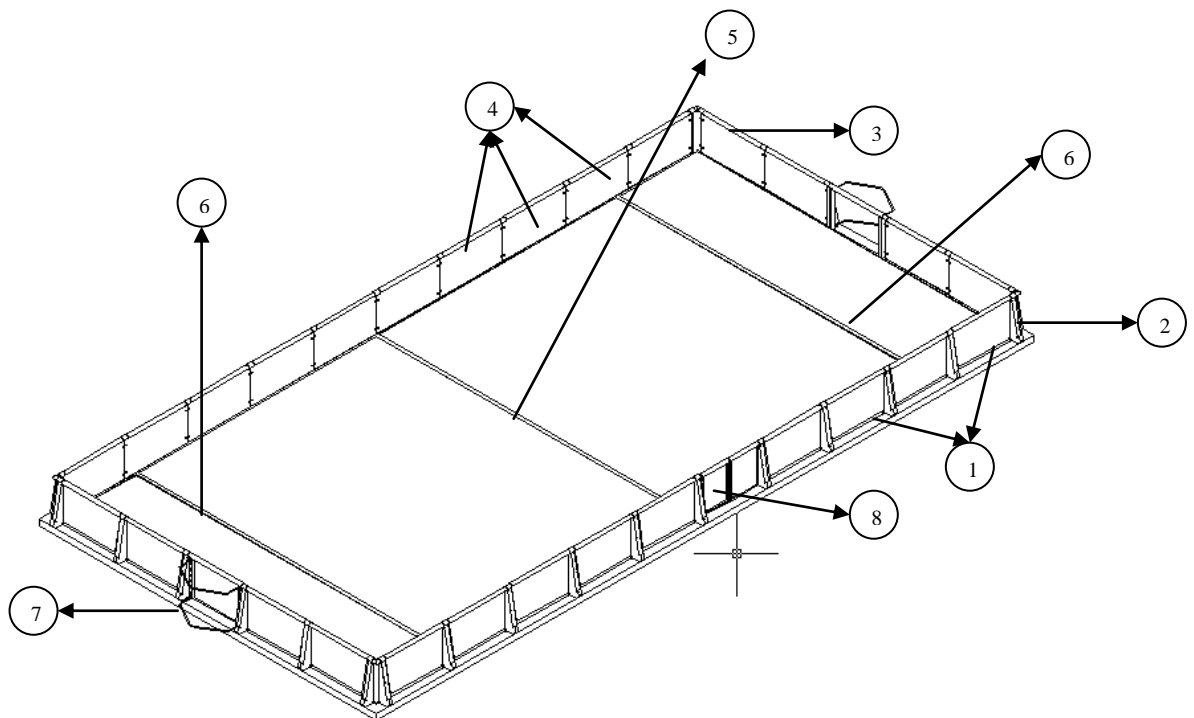
Pista deportiva de fácil instalación para la práctica del futbol X-tress. Un deporte de ocio derivado del Futbol 7 que se juega 3 contra 3 en un recinto cerrado, valiéndose de paramentos bajos en los que se puede golpear el balón

3. ESTRUCTURA DEL CERRAMIENTO

El recinto de juego tiene dimensiones interiores 20 x 10 m² (consultar otras medidas) y está formado por 25 paños, dos porterías y una puerta de acceso de 105,0 x 196,5 cm.

A continuación se describen los componentes de la pista:

1. Marco de unión de pilares con chapa galvanizada y lacada
2. Pilares de chapa plegada galvanizada y lacada fijados mediante tortillería.
3. Pasamanos que se ajusta a los pilares mediante abrazaderas
4. Cristales de 12 mm de espesor, que se atornillan con la correspondiente junta de goma o burlete para evitar vibraciones.
7. Dos porterías en los fondos formadas por tubos galvanizados anclados en los pilares sobre la que va fijada la correspondiente red
8. Puerta de acceso al recinto de juego, formada por una parte fija y otra batiente.



ER-0140/2014



GA-2014/0146



El recubrimiento de la estructura se realiza con una resina tipo Epoxi/Poliéster con varias opciones de color, cuyas características físico-químicas más relevantes son:

- Peso específico 1.2-1.7 g/cm³
- Solubilidad en agua: insoluble
- PH- solución acuosa: no varía el PH del agua
- Punto de inflamación: ninguno

Este tipo de recubrimiento se ha sometido a una serie de ensayos mecánicos de los cuales se extraen estos resultados:

- Flexibilidad ≤ 3 mm
- Adherencia a 2 mm de separación: 0
- Embutición Erichsen ≥ 7 mm
- Dureza (2000 grs.): sin penetración en el sustrato.
- Impacto: cumple 2,5 mm directo y reverso

Otro tipo son los ensayos de resistencia química y durabilidad:

- Niebla Salina (250 h), cumple.
- Cámara de humedad (1000 h), cumple. Sin pérdida de brillo ni ampollamiento.
- Inmersión en agua destilada (240 h), cumple. Sin pérdida de brillo ni ampollamiento.
- Estabilidad del color, buena. Satisfactoria en exposición continuada hasta 125 °C.
- Resistencia química: excelente a la mayoría de los ácidos, álcalis y aceites a temperatura ambiente.

Exposición al exterior: ligero caleo tras 6-12 meses de exposición continua a la intemperie. Las propiedades de protección se mantienen inalterables.

La totalidad de la pista está elaborada con acero galvanizado

4. POSTES DE SUJECCIÓN RED

La pista cuenta con postes para la sujeción de redes de protección de fondos. Los postes alcanzan una altura de 3 metros desde el suelo y estarán fijados a los pilares de la estructura.

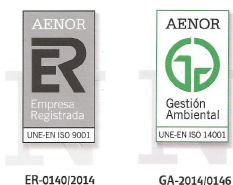
5. SUPERFICIE DE JUEGO

La superficie de juego puede estar formada por:

- Césped artificial Compogress
- Sistema de resinas Composan Sportlife sobre aglomerado o sobre hormigón dependiendo de las características del terreno donde se instala la pista.

Existe la posibilidad de montar la pista sobre una estructura móvil de fácil montaje y desmontaje, sin la necesidad de realizar obra civil.

La superficie de juego incluye una línea central divisoria y dos líneas transversales próximas a los fondos.





ER-0140/2014



GA-2014/0146

