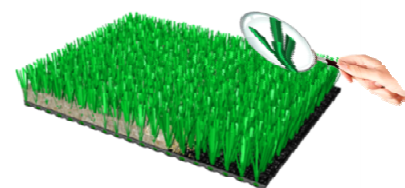
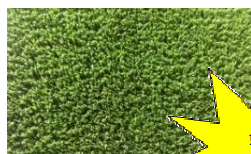


**1. Producto**
**COMPOGRASS® P 10 / 49 (5.0)**
**2. Descripción**


Moqueta de césped sintético.

Tejido		Tufting Lineal		
Galga (distancia lineal entre hileras)		5/32 "		
Fibra	Composición	100% polietileno, resistente a rayos UV, TenCate XT5000/1		
	Estructura	Prefibrilado recto con 110 micras		
Peso		5.000 decitex		
Soporte primario (backing)		Tejido de polipropileno estabilizado y resistente a los rayos UV. Reforzado con una capa en fieltro de agujas.		
Capa de sellado inferior		Mezcla de látex con base de copolimero de Vinil –etileno		
Hilo	Espesor	μ		110
	Altura	mm	± 10 %	10
Altura total de la moqueta		mm	± 10 %	12
Puntadas	Transversal (urdimbre)	puntadas / dm	± 10 %	25,2
	Longitudinal (trama)			19,5
	Densidad	puntadas / m <sup>2</sup>	± 5 %	49.140
Peso	Superficie fibrosa	g / m <sup>2</sup>	± 10 %	814
	Soporte primario			164
	Capa de sellado			1.400
	TOTAL			2378
Instalación	Superficie	Aglomerado asfáltico, hormigón o tierra compactada Drenante (porosa) o impermeable (con su correspondiente pendiente de evacuación de aguas)		
	Unión entre rollos	A testa, asegurando la unión mediante encolado, con adhesivo bicomponente de poliuretano, de un ancho de unos 15 cm por la cara inferior de cada uno de ellos y fijación sobre tiras de geotextil no tejido de polipropileno, con un consumo de adhesivo de 350-450 g/m.l.		
	Relación con el soporte	Flotante, lastrado con arena de cuarzo		
Lastrado	Composición	-	-	Arena de cuarzo, limpia y seca, con un 80 % de grano redondo
	Granulometría	mm	-	0,4 – 0,8
	Cantidad	kg / m <sup>2</sup>	-	15
Permeabilidad (sin material de lastrado)		l / m <sup>2</sup> . min	-	60
Sistema de drenaje		Incisiones de 4 mm cada 10 x 10 cm		
Estabilidad Dimensional		± 0,5 %		
Campo de aplicación		Deportivo - Decorativo.		

Esta información sustituye a las anteriores. Las especificaciones y datos técnicos que aparecen en este folleto son de carácter orientativo, correspondiendo a valores medios de laboratorio. Composan se reserva el derecho a modificarlos sin previo aviso y deniega cualquier responsabilidad por un uso indebido.



**COMPOSAN INDUSTRIAL Y TECNOLOGÍA S.L.**  
 P.I c/ Narciso Monturiol s/n (28340 Valdemoro, Madrid)  
 Teléfono: +34 91.895.09.68 [www.composanindustrial.com](http://www.composanindustrial.com)

**TENCATE™**  
 materials that make a difference



ER-0140/2014

GA-2014/0146

